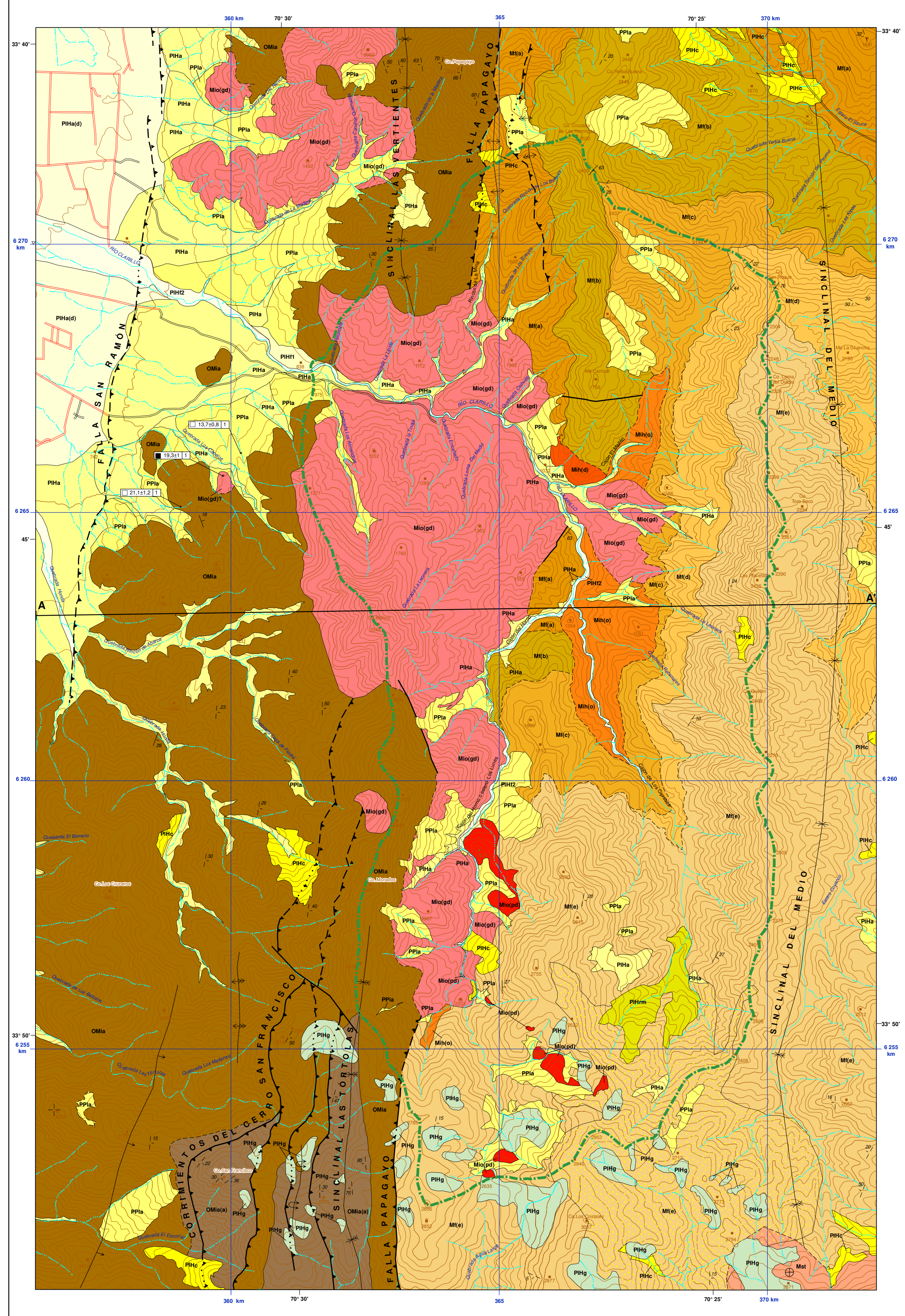


MAPA GEOLÓGICO DEL PARQUE NACIONAL RÍO CLARILLO Y SU ENTORNO

SERVICIO NACIONAL DE GEOLOGÍA Y MINERÍA

ESCALA 1:50.000



CUATERNARIO		CENOZOICO		PALEOGENO	
HOLOCENO		MIOCENO		OLIGOCENO	
PLEISTOCENO		MIOCENO		EODOCENO	
PLUOCENO		MIOCENO		EODOCENO	

- ROCAS ESTRATIFICADAS Y DEPÓSITOS NO CONSOLIDADOS**
- PHf** Depósitos fluviales del Pleistoceno-Holoceno
 - PHc** Depósitos coluviales del Pleistoceno-Holoceno
 - PHa** Depósitos aluviales del Pleistoceno-Holoceno
 - PHhm** Depósitos de remoción en masa del Pleistoceno-Holoceno
 - PHlg** Depósitos glaciares del Pleistoceno-Holoceno
 - PHla** Depósitos aluviales del Plioceno-Pleistoceno
 - Mst** Complejo Volcánico Tiente (Mioceno Superior)
 - Mi** Sucesión volcánica y sedimentaria Oriental (Mioceno Inferior)
 - Mh** Intrusivos hipabetales andesíticos del río Clarillo (Mioceno Inferior?)
 - OMia** Sucesión volcánica y sedimentaria Occidental (Oligoceno-Mioceno Inferior)

ROCAS INTRUSIVAS

- Mio** Granodioritas y tonalitas La Obra (21-20 Ma)
- Mh** Intrusivos hipabetales andesíticos del río Clarillo (Mioceno Inferior?)

SIMBOLOGÍA

- Contacto observado/inferido
- Falla indeterminada observada
- Falla inversa observada
- Falla inversa inferida/cubierta
- Traza de plano axial anticlinal
- Traza de plano axial de sinclinal
- Traza de plano axial anticlinal asimétrico
- Traza de plano axial de sinclinal asimétrico
- Traza de plano axial de anticlinal volcado
- Flexura, flecha indica limbo inclinado
- Rumbo y manto de los estratos
- Rumbo y manto de los estratos horizontales
- Rumbo y manto de los estratos fotointerpretado
- Rumbo y manto de los estratos horizontales fotointerpretados
- Traza de perfil
- Quebrada seca o curso intermitente
- Río, estero
- Camino pavimentado
- Camino de tierra
- Curva de nivel índice
- Curva de nivel secundaria
- Cota (m s.n.m.)
- Límite parque nacional Río Clarillo

ALTERACIÓN HIDROTHERMAL

- Argílica

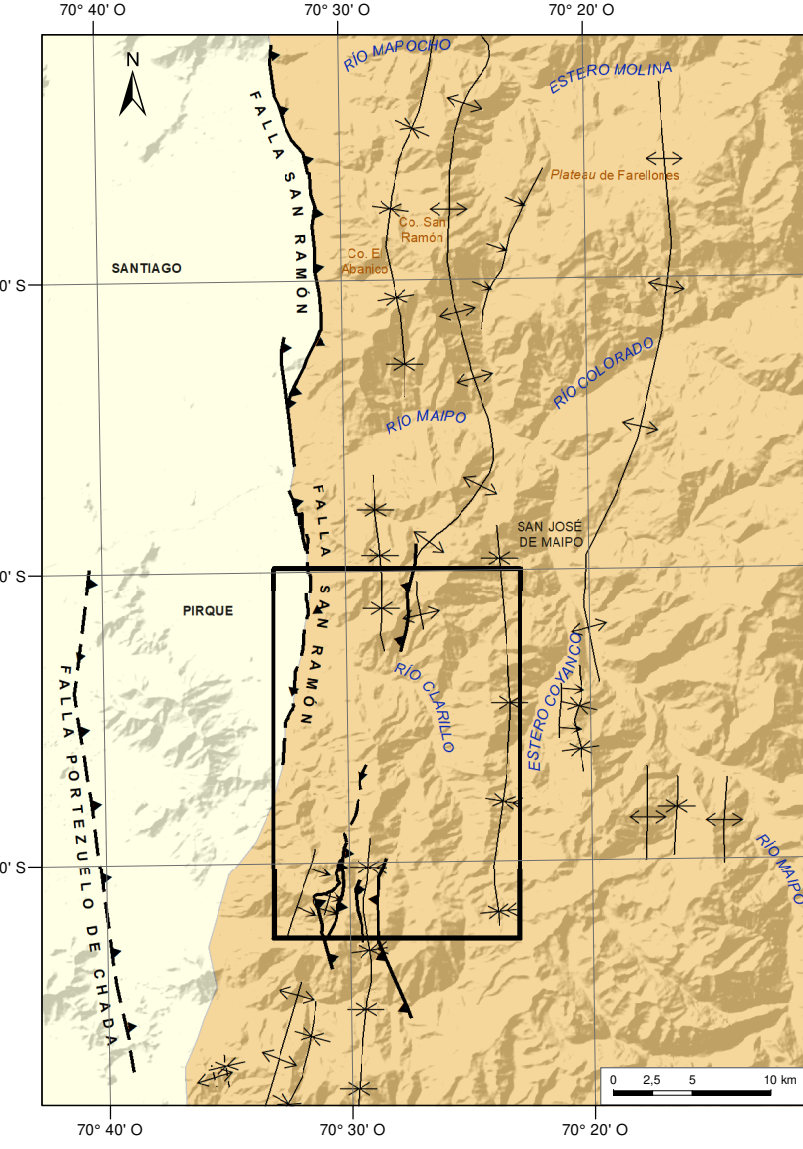
DATACIONES RADIOMÉTRICAS (Ma)

- K-Ar roca total
- K-Ar biotita
- Ubicación de datación

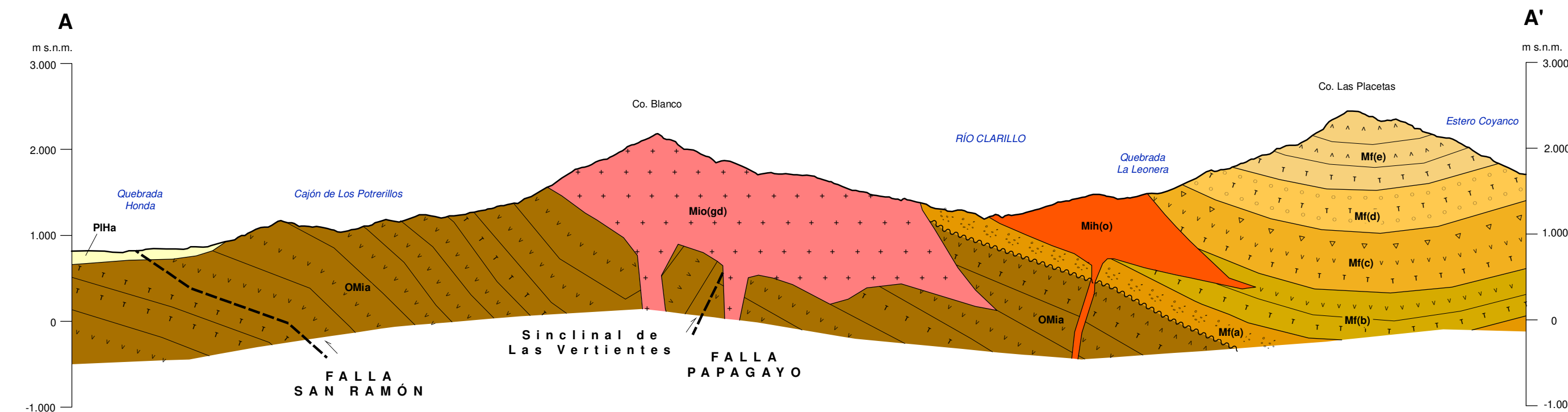
FUENTE DE LAS DATACIONES RADIOMÉTRICAS

- Selés y Gana (2001)

ESQUEMA MORFOESTRUCTURAL



PERFIL ESQUEMÁTICO

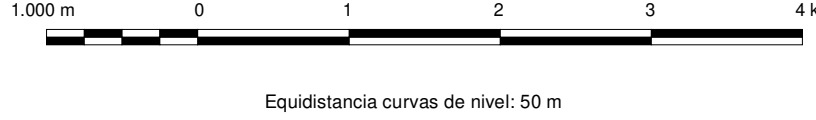


SIMBOLOGÍA

- Granodioritas
- Brechas proclásticas
- Tobas de lapilli
- Lavas dacíticas
- Conglomerados
- Areniscas
- Lavas andesíticas
- Falla inversa inferida
- Discordancia

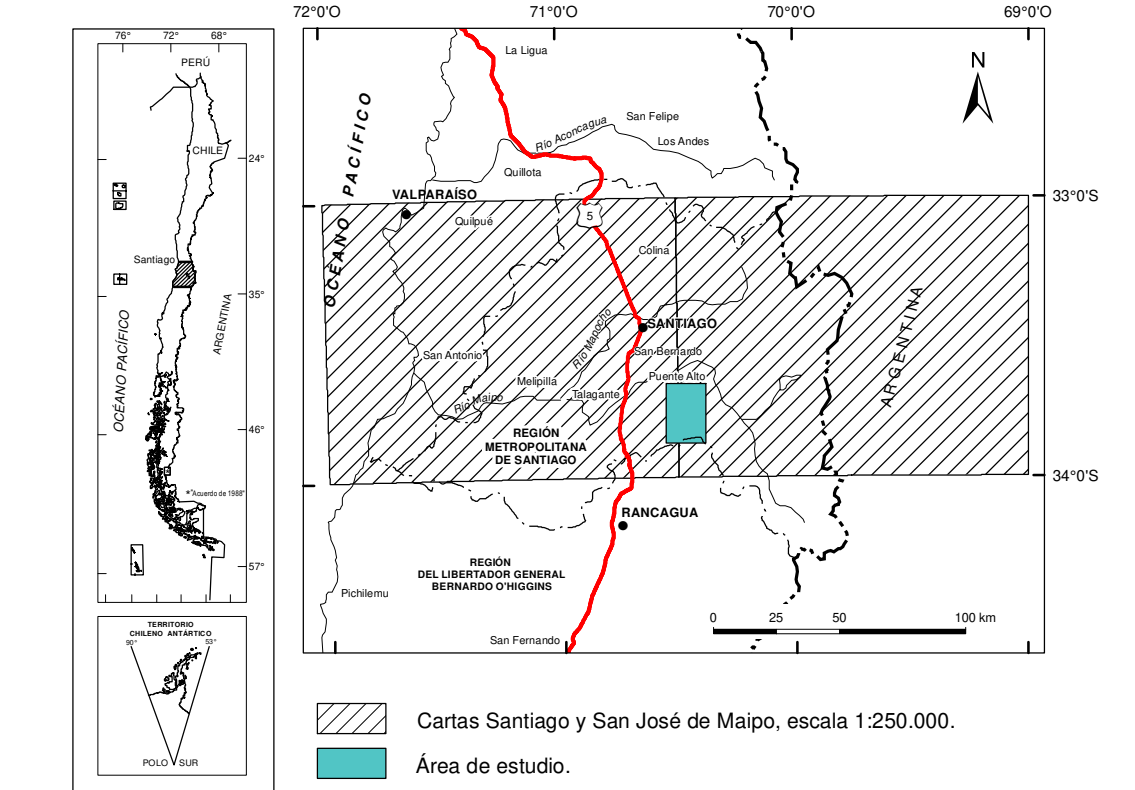
DECLINACIÓN MAGNÉTICA OCTUBRE 2023

ESCALA 1:50.000

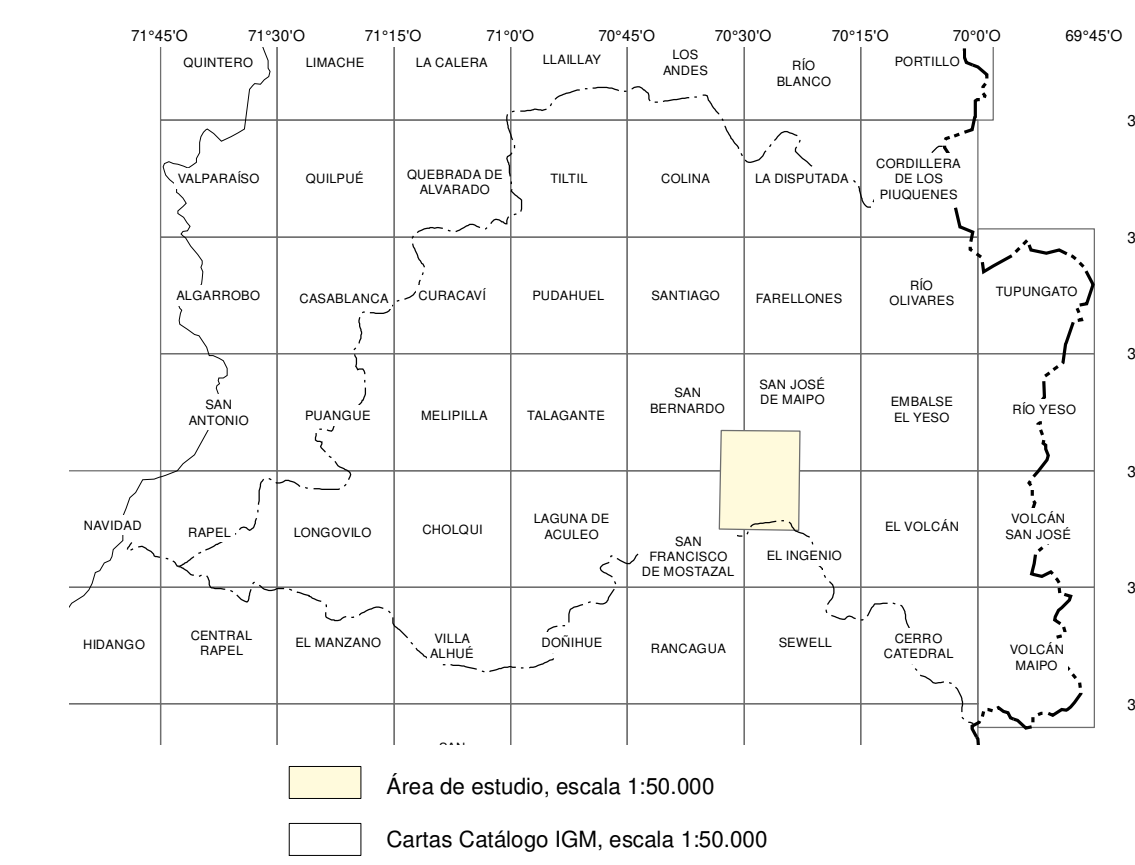


LEYENDA

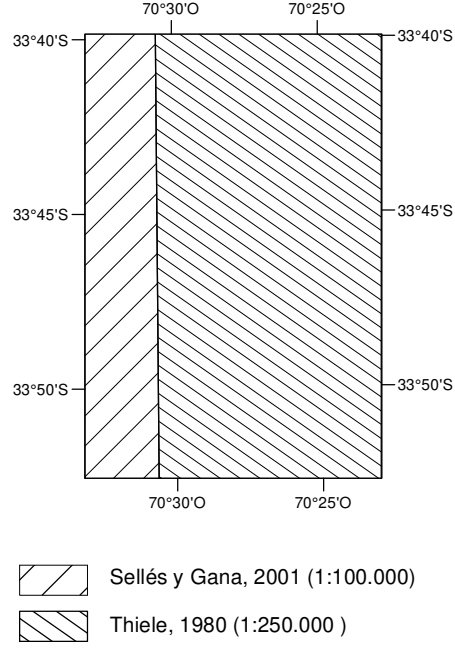
MAPA DE UBICACIÓN



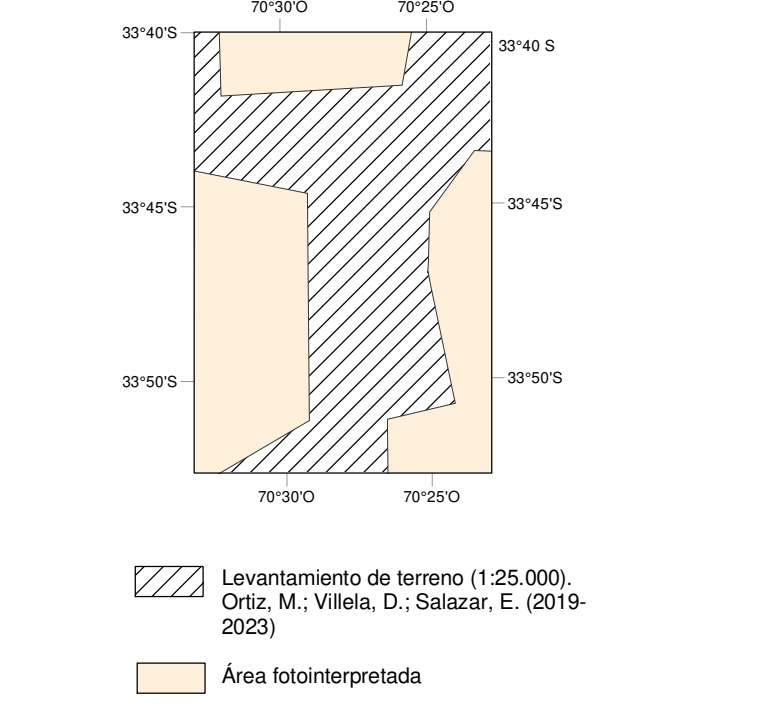
CUADRO DE SITUACIÓN EN CARTAS SANTIAGO Y SAN JOSÉ DE MAIPO



TRABAJOS ANTERIORES

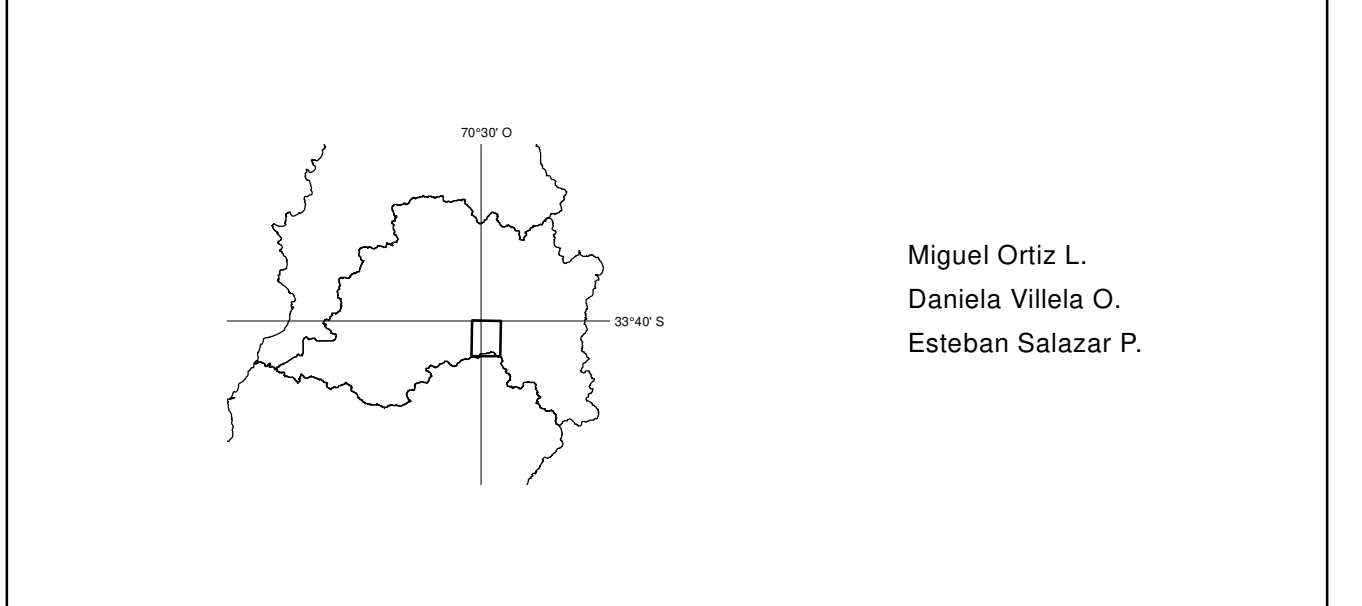


FUENTE Y VALOR DE LA INFORMACIÓN



ESTUDIO GEOLÓGICO DEL PARQUE NACIONAL RÍO CLARILLO Y SU ENTORNO, REGIÓN METROPOLITANA DE SANTIAGO, CHILE

MAPA GEOLÓGICO DEL PARQUE NACIONAL RÍO CLARILLO Y SU ENTORNO, REGIÓN METROPOLITANA DE SANTIAGO



Escala 1:50.000

Miguel Ortiz L., Daniela Vilella O., Esteban Salazar P.

INFORME REGISTRADO IR-23-109
SUBDIRECCIÓN NACIONAL DE GEOLOGÍA

2023

Referencia Bibliográfica
Ortiz, M.; Vilella, D.; Salazar, E. 2023. Estudio geológico del parque nacional Río Clarillo y su entorno, región Metropolitana de Santiago, Chile. Servicio Nacional de Geología y Minería. Informe Registrado IR-23-109. 52 p., 1 anexo, 1 mapa escala 1:50.000. Inscripción N°2023-A-12796

© Servicio Nacional de Geología y Minería. Avenida Santa María 0104, Santiago, Chile.
Director Nacional: Patricia Aguilera P.
Subdirectora de Geología: Alejandra Ávila N.
Derechos reservados. Prohibida su reproducción.

Edición
Este informe no ha sido editado en conformidad con los estándares y/o nomenclatura de la Subdirección Nacional de Geología y Minería.

Corrección idiomática: Senayá Amar N.
Jefa Unidad de Sistemas de Información Geológica (USIG): Iris Lazo A.
Control digital: Ximena Andrade S.

Estándares usados
Escala Geológica del Tiempo: Gradstein, F.M.; Ogg, J.G.; Schmitz, M.D.; Ogg, G.M. (editores) 2012.

Base topográfica
Cartas escala 1:50.000 San Bernardo, San José de Maipo, San Francisco de Mostaza y El Ingenio, del Instituto Geográfico Militar (Chile), modificadas.

Referencia geodésica
Proyección Universal Transversal Mercator (UTM), Zona 19S, SIRGAS.

Apoyo técnico
Producción Cartográfica: Sandra Huerta B. y Cristian Faunes O., del Servicio Nacional de Geología y Minería.

Apoyo financiero
Fuentes sectoriales del Servicio Nacional de Geología y Minería (Sernageomin).