



 FAUNA DE LAS CALIZAS DEL AREA EL RELOJ, AL SUR DE OVALLE

Con el objeto de conocer el contenido fosilífero y las relaciones estratigráficas de las calizas que se presentan en el área del fundo el Reloj al sur de Ovalle, se realizó, durante los días 14 y 15 de Septiembre, un estudio de las secuencias que se presentan en el cordón de dirección norte-sur, ubicado a 5 km al sur de la ciudad de Ovalle.

Como base topográfica se utilizó la hoja Ovalle a escala 1:50.000, preparada por el Instituto Geográfico Militar.

En el cordón citado, se estudió la sucesión de estratos en los sectores indicados en el mapa (fig. 1) como A, B y C. Las secciones representadas en cada uno de ellos son las siguientes :

SECTOR A. (ver fig. 2)

(De arriba hacia abajo)

- | | |
|--|------------------|
| • Andesita porfírica gris media | Espesor descono- |
| - Brecha pardo rojiza, de mala selección; posible- | cido |
| mente un lahar; grada localmente a conglomerado, | |
| pardo rojizo | Aprox. 150 m |
| • Arenisca pardo-rojiza, de grano grueso a conglo- | |
| merádica | Aprox. 20 m |



- Andesita gris clara a gris media, afanítica, en parte porfírica y en parte brechosa	Aprox. 100 m
- Caliza coquinoídea gris clara y caliza compacta gris clara	Aprox. 20 m
Total :	<hr/> Aprox. 290 m

SECTOR B. (ver fig. 2)

(De arriba hacia abajo)

- Brecha pardo rojiza, de mala a regular selección; clastos mayores generalmente de 6 a 8 cm. de diámetro; algunos hasta de 20 cm. Posiblemente un lahar	> 100 m
- Andesita porfírica gris medio a gris parda	85 m
- Arenisca pardo rojiza, de grano grueso	15 m
- Andesita gris violácea, porfírica	80 m
- Caliza granular gris oscura y caliza compacta gris clara. Con pequeños gastrópodos y <u>Pecten</u> sp. Horizonte fosilífero 0-9-66	30 m
- Caliza gris clara a gris parda clara en parte arenosa, capas de 20 cm. Fósiles 0-8-66 :....	25 m

Lucina sp.

Pecten sp.

Astarte sp.

Gastropoda



- Caliza coquinoídea gris clara, capas de 50 a 80 cm. de espesor. Fósiles 0-7-66 :	25 m.
<u>Cucullaea gabrielis</u> Leymerie	
<u>Lucina</u> sp. cf. <u>L. Cefuensis</u> Weaver	
<u>Trigonia carinata</u> Agassiz (?)	
<u>Trigonia</u> sp (grupo de <u>T. transitoria</u> Steinn)	
<u>Exogya Subplicata</u> Roemer	
<u>Isocardia koeneni</u> Behrendsen	
- Andesita gris violácea, porfírica, brechosa hacia la parte superior de la sección. Intercalaciones de ocoitas	80 m.
- Andesita porfírica, con grandes fenocristales de feldespatos (ocoitas)	110 m
total :	> 450 m

SECTOR C.

(De arriba hacia abajo)

- Andesita muy epidotizada	Espesor desconocido
- Brecha pardo rojiza, de regular selección; posiblemente lahar	180 m
- Andesita porfírica de color gris medio	70 m
- Brecha andesítica gris rojiza	35 m
- Andesita gris verdosa clara	100 m
total :	385 m



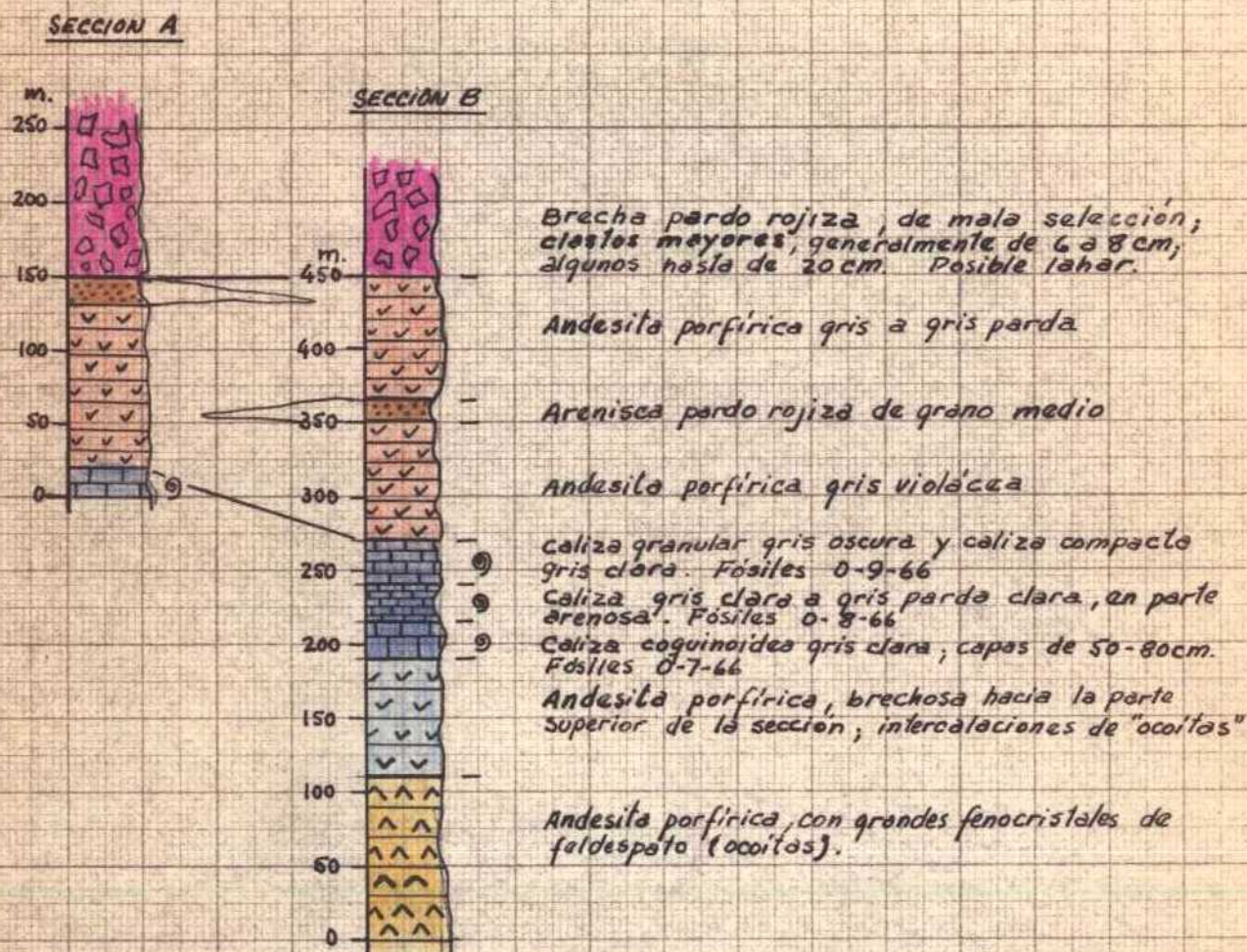
CONCLUSIONES

- Los sectores A, B y C, representan 3 bloques separados por fallas transversales. El Sector C, intermedio, corresponde al bloque hundido en el cual no aparecen expuestas las calizas de los bloques A y B.
- La sección más completa, que incluye los estratos más bajos, corresponde a la que se observa en el Sector B, donde tiene un espesor de más de 450 m.
- La fauna contenida en las calizas, permite asignar una edad neocomiana a estos estratos. Los fósiles encontrados corresponden en su mayoría a pelecípodos que se conocen de varios niveles de Neocomiano, pero que constituyen una asociación faunística frecuente en estratos valanginianos. En base a esto, se sugiere una edad valanginiana para las secuencias expuestas en esta área del fundo El Reloj.

Septiembre 29, 1966.

José Corvalán D.

FIG. 2. SECCIONES ESTRATIGRAFICAS PARCIALES DEL AREA EL RELOJ, AL SUR DE OVALLE



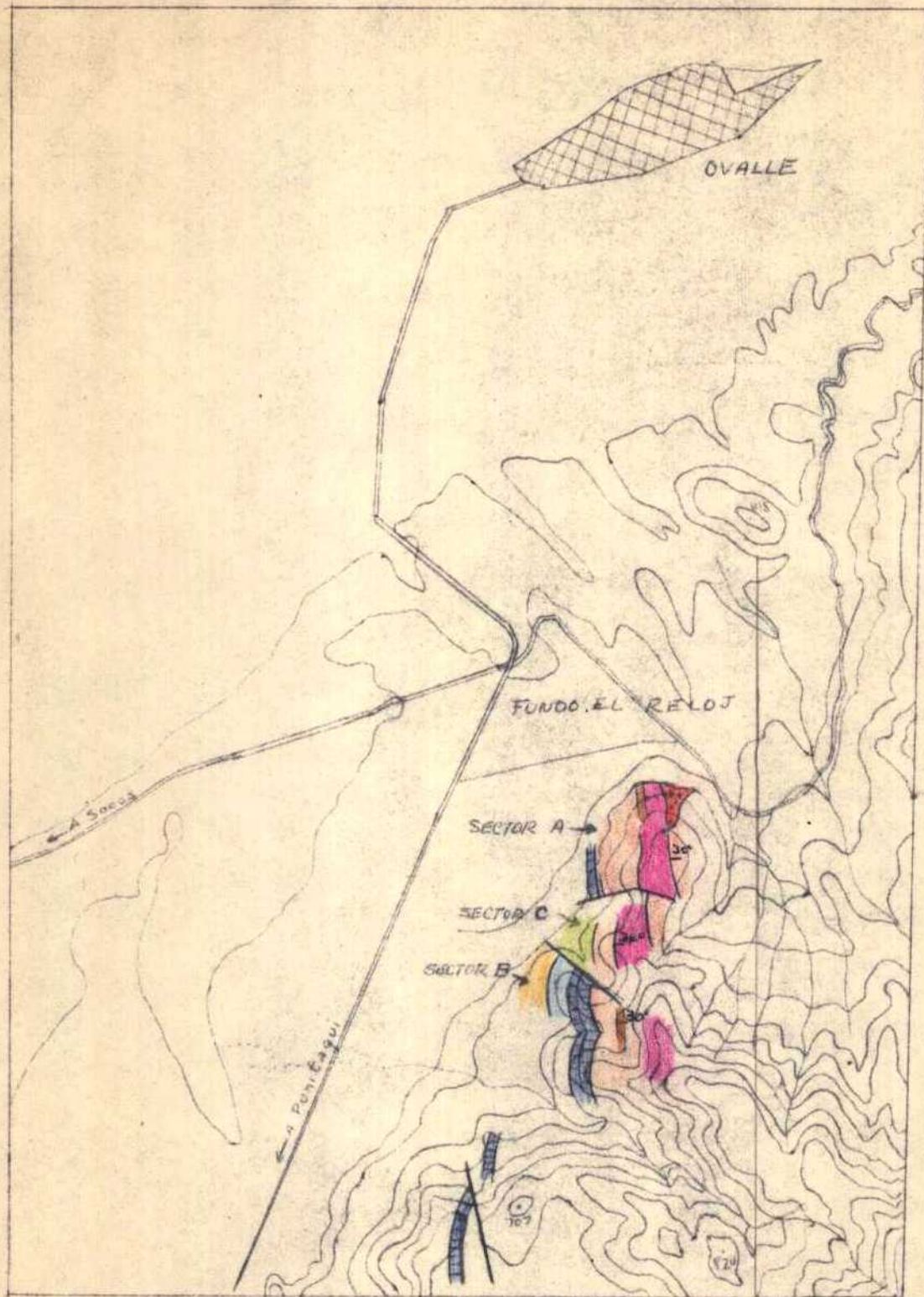










FIG.1. SECCIONES GEOLOGICAS PARCIALES DEL AREA EL RELOJ, AL SUR DE OVALLE.

LEYENDA

-  PORFIDO DIORITICO
-  BRECHA PARDORUTIZA POSIBLE LAHAR
-  ARENISCAS Y CONGLOMERADO FINO PARDORUTIZO
-  ANDESITA PORFIRICA GRIS, GRIS MEDIA Y GRIS PARDA
-  ANDESITA GRIS VERDOSA
-  CALIZA COMPACTA GRIS CLARA A GRIS OSCURA Y CALIZA COQUINIDEA GRIS CLARA FOSILES 0-7-66, 0-8-66 Y 0-9-66. (Ver f. 2)
-  ANDESITA PORFIRICA, EN PARTE BRECHOSA, INTERCALACIONES DE OCOITAS
-  ANDESITA PORFIRICA (OCOITA)

BASE HOJA OVALLE, ESCALA 1:50,000. I.G.M.